

Městský úřad Počátky

stavební odbor

Palackého náměstí 1, 394 64 Počátky, tel.:561 034 910, fax: 565 495 533, stavebni@pocatky.cz

Č.j.: 727-3/2018/st
Spis.zn.: 43/18
Vyřizuje: Zadák

Počátky : 9.7.2018
Listů : 1
Přílohy: 1

INFORMACE

O NÁVRHU VÝROKU ÚZEMNÍHO ROZHODNUTÍ

**E.ON DISTRIBUCE a.s., IČO 28085400,
F.A.Gerstnera 2151/6, České Budějovice 1, 370 49 České Budějovice 4
v zastoupení:
Danielou Navrátilovou
E.ON Česká Republika as.r.o., Křižíkova 1676/9, 370 01 České Budějovice**

(dále jen "žadatel") podal dne 19.6.2018 žádost o vydání územního rozhodnutí ve zjednodušeném územním řízení o umístění stavby. Uvedeným dnem bylo zahájeno zjednodušené územní řízení.

Městský úřad Počátky, stavební odbor, jako stavební úřad příslušný podle § 13 odst. 1 písm.e) zákona č. 183/2006 Sb., o územním plánování a stavebním řádu (stavební zákon), ve znění pozdějších předpisů (dále jen "stavební zákon"), zveřejňuje podle § 95 odst. 3 stavebního zákona návrh výroku územního rozhodnutí. V souladu s § 95 odst. 5 stavebního zákona mohou proti návrhu podat účastníci písemně námitky a dotčené orgány výhrady ve lhůtě

15 dnů ode dne vyvěšení na úřední desce.

K námitkám účastníků, kteří souhlasili s navrhovaným záměrem, se nepřihlíží, pokud se nezměnily podklady pro jejich souhlas. Účastníci řízení mohou nahlížet do podkladů rozhodnutí (Městský úřad Počátky, stavební odbor, úřední dny pondělí a středa od 7,00 - 11,00 a 11,30 - 16,30 hodin; v jiné dny po telefonické dohodě).

Žadatel podle § 95 odst. 4 stavebního zákona zajistí, aby informace o návrhu výroku rozhodnutí, včetně grafického vyjádření záměru, byla bezodkladně poté, co jej obdrží, vyvěšena po dobu 15 dnů na místě:

Oplocení areálu TR Počátky

Návrh výroku:

Stavební úřad v návrhu výroku:

I. Vydává podle § 79 a 95 stavebního zákona a § 9 vyhlášky č. 503/2006 Sb., o podrobnější úpravě územního rozhodování, územního opatření a stavebního řádu

rozhodnutí o umístění stavby

TR- Počátky - jímka na splaškové vody

(dále jen "stavba") na pozemku parc. č. 3248/10 v katastrálním území Počátky.

Druh a účel umísťované stavby:

- odvod a akumulace splaškových vod ze stávajícího objektu BSP na pozemku p.č. st. 1297v k.ú. Počátky
- stavba obsahuje
 - * nepropustnou jímku na splaškové vody o užitném objemu 10 m³
 - * napojení jímky na stávající splaškovou kanalizaci
 - * odstranění stávající domácí ČOV

Umístění stavby na pozemku:

- stavba jímky a kanalizační přípojky bude umístěná na pozemku p.č. 3248/10 v k.ú. Počátky

Určení prostorového řešení stavby:

- stavba jímky bude umístěná na pozemku p.č. 3248/10 ve vzdálenosti 5,10 m od společné hranice se stavebním pozemkem p.č. st. 1297 v k.ú. Počátky a 3,30 m od západního rohu objektu umístěného na pozemku p.č. st. 1297 v k.ú. Počátky.

Vymezení území dotčeného vlivy stavby.

- pozemek p.č. 3248/10 v k.ú. Počátky, na kterém bude stavba umístěna.

II. Stanoví podmínky pro umístění stavby:

1. Stavba bude umístěna na pozemku p.č. 3248/10 v k.ú. Počátky v souladu s grafickou přílohou rozhodnutí, která obsahuje výkres současného stavu území v měřítku katastrální mapy se zakreslením stavebního pozemku, požadovaným umístěním stavby, s vyznačením vazeb a vlivů na okolí, zejména vzdáleností od hranic pozemku a sousedních staveb.
2. Stavba bude umístěna podle projektové dokumentace, kterou ověřil Jaromír Kittel, ČKAIT – 0100540, případné změny nesmí být provedeny bez předchozího povolení stavebního úřadu.
3. Prostorová poloha stavby bude vytyčena oprávněným zeměměřičem.
4. Stavbou nesmí dojít k znehodnocení sousedních pozemků.
5. Před zahájením zemních prací je nutno zajistit vytyčení stávajících podzemních sítí a postupovat tak, aby nedošlo k jejich poškození.
6. V důsledku stavebních prací nesmí dojít k poškození a znepřístupnění venkovního elektrického vedení.

Poučení:

Žadatel zajistí, aby byl návrh výroku bezodkladně vyvěšen na místě určeném stavebním úřadem. Pokud žadatel informaci nevyvěsí, stavební úřad opakuje vyvěšení návrhu výroku rozhodnutí na úřední desce, nebo rozhodne usnesením o provedení územního řízení, pokud mělo porušení této povinnosti žadatele za následek zkrácení práv účastníků územního řízení. V případě, že se neprokáže opak, má se za to, že žadatel povinnost vyvěšení informace splnil.

Petr Zadák
vedoucí odboru
Městský úřad Počátky
stavební odbor
394 64 POČÁTKY

Obdrží:

účastníci (dodejky)

E.ON DISTRIBUCE a.s., IDDS: nf5dxbu

v zastoupení

Danielou Navrátilovou, IDDS: 3534cwz

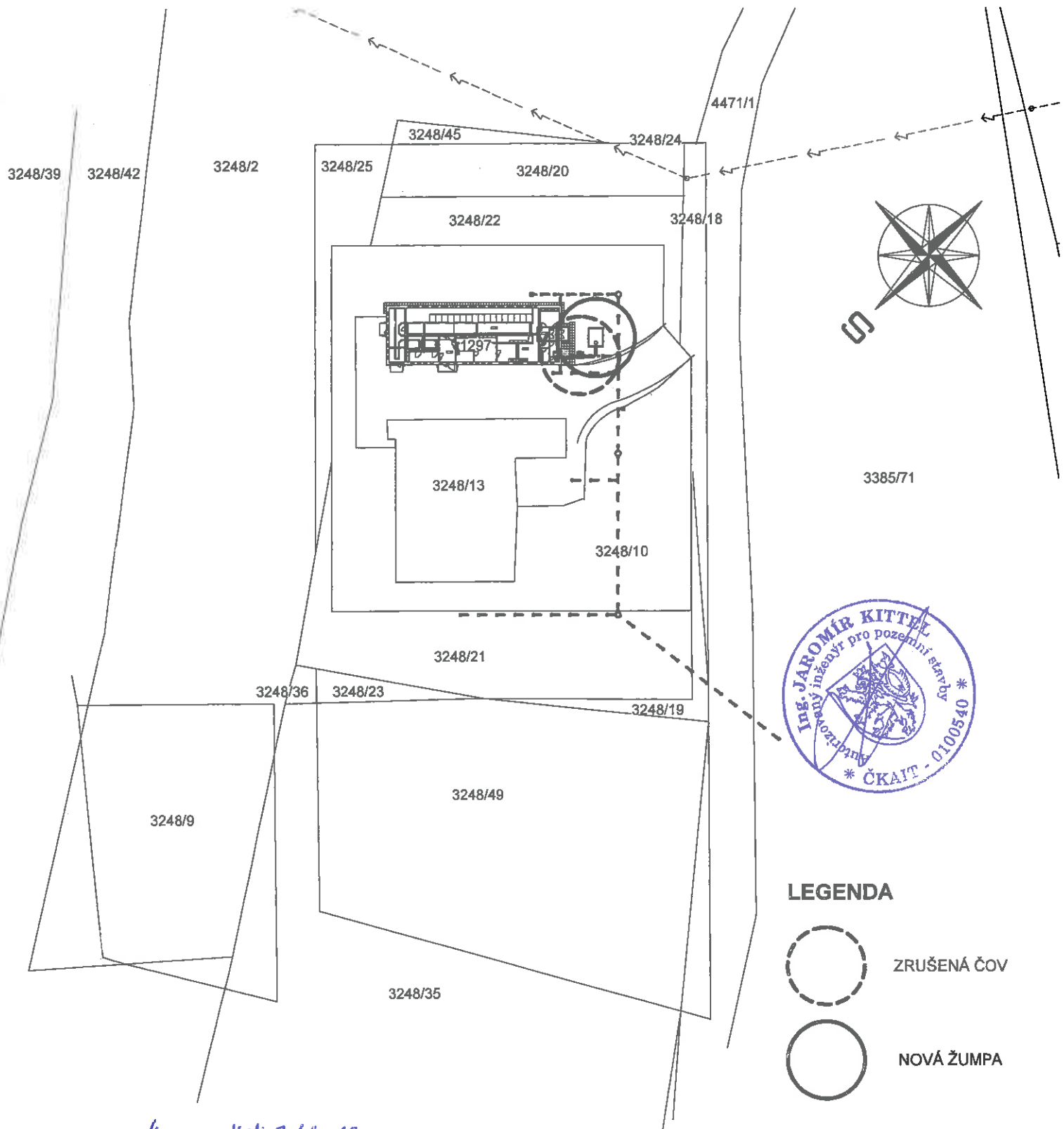
Ing. Aleš Pícha, Jižná č.p. 45, Pluhův Žďár, 378 21 Kardašova Řečice

Město Počátky, IDDS: icbbbzb

E.ON Servisní, s.r.o., RSDR Tábor, IDDS: fdbdvmf

Vyvěšeno : 10. 4. 2010

Sejmuto:.....



k. o. j. 24-3/2019

		PROJEKTOVÁ A INŽENÝRSKÁ KANCELÁŘ Mokré 112, 370 01 Litvínovice; tel: 603 484 918; email: jakl@volny.cz IČO:10279091, AO:0100540 Vypracoval: ing Kittel Jaromír Autorizoval: ing Kittel	Číslo paré 1
Investor	E.ON Česká republika s.r.o.; F.A.GERSTNERA 2151/6, 370 01 ČESKÉ BUDĚJOVICE		Zakázka 218005
Stavba	TR – Počátky – jímka na splaškové vody		Datum 2018/05
Místo	na parcel.č.: 1297, 3248/10; k.ú. Počátky (723002)		Účel DSP-DPS
Objekt	SITUAČNÍ VÝKRESY		Č.změny - datum
Část			Číslo části
Výškový-polohopisný systém:	BpV-JTSK	± 0,000 objektu: stávající	Měřítko 1 : 50
Příloha	ZÁKRES DO KATASTRÁLNÍ MAPY		Číslo přílohy C3