



# BEZEMISNÍ ELEKTRÁRNY Město Počátky

Společný projekt větrných elektráren  
Fotovoltaické elektrárny

Ing. Zuzana Bárová  
Jan Leština

ČEZ Obnovitelné zdroje, s.r.o.  
Skupina ČEZ

[www.cez.cz](http://www.cez.cz)

## PROČ TO CELÉ DĚLÁME? ENERGETICKÝ MIX ČR



### □ Energetický mix a strategie ČR

- postupný útlum fosilních zdrojů
- částečné nahrazení zdroji obnovitelnými
- dostavba jaderných zdrojů

Zachování **energetické soběstačnosti**  
a **zvýšení nezávislosti**.

**Strukturální změny** v energetice,  
přemyslu, dopravě a zemědělství.



[www.cez.cz](http://www.cez.cz)

2

## SPOLEČNÝ PODNIK ČEZ a.s. – Město Počátky



### OBEC je klíčový partner

= vzájemná informovanost, transparentnost projektu, lokální know-how, vzhled do fungování společnosti

#### ☐ BENEFITY OBCE

- Obec je **spoluvlastníkem** projektové společnosti
  - disponuje minoritním **podílem** - standardně 5 %,
  - **participuje na generovaném zisku**  
(od spuštění elektráren do ostrého provozu)  
= dividenda po dobu životnosti VTE
- Obec stává se **jednatel** společnosti  
(od založení Projektové společnosti s.r.o.)  
= inkasuje pravidelnou **jednatelskou odměnu**  
cca 120 – 180 tis./rok za projekt  
(platba za účast ve statutárním orgánu Projektové spol.  
= nezávislá na výkonnosti či výsledcích)
- Je-li** Obec **vlastníkem** vhodných **pozemků pro** umístění VTE  
= příjmy z nájmu cca 100-150 tis. Kč/rok za pozici VTE

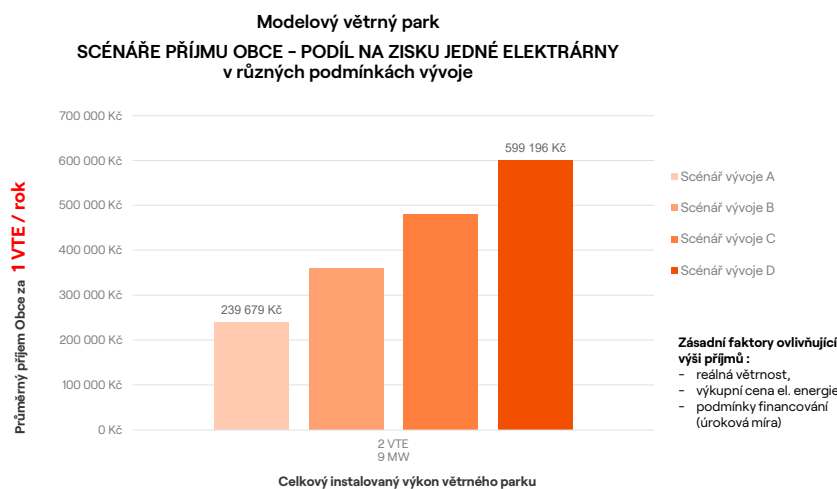
#### ☐ MINIMALIZACE RIZIK OBCE

- minimální riziko = Obec **vkládá minimální podíl** do základního kapitálu Projektové společnosti
- Obec **nenese rizika spjatá s financováním projektu** (projekt je financování kombinací akcionářského a korporátního úvěru ČEZ)
- Obec má **možnost vystoupit z projektu**
  - v průběhu prvních 10 let provozu
  - za předem daných podmínek
  - = prodat svůj podíl ČEZu za 5 milionů Kč za každou VTE

www.cez.cz

3

## SPOLEČNÝ PODNIK Finanční přínos pro obec – PODÍL NA ZISKU



www.cez.cz

4



## ☐ BENEFITY PRO OBČANY A KOMUNITU

**Spolupráce se silným partnerem - navazujících synergií → zlepšují infrastrukturu, občanskou vybavenost a kvalitu života v dané lokalitě**

- **synergie z projektové části** – ve spolupráci vytvořit související projekty při realizaci VTE např. zpevnění cest (vytvoření cyklostezky nebo polní cesty mezi obcemi, aleje, nebo obnova starých zaniklých cest)
- získané prostředky lze použít na koncepční projekty → **zlepšení života v obci**
  - ✓ **zbudování či rekonstrukce:** kanalizace, vodovodu, obecních chodníků, obecních komunikací, sportovišť, školy, bazény, hasičské zbrojnice, posílení mobilního signálu, náprava hydrogeologických podmínek, krajinářské projekty...
  - ✓ **financování spolků,** občanských aktivit, komunit. akcí (obecní oslavy, vítání občánků, vánoční jarmarky, mikulášské...)
  - ✓ **založení fondu prostředků** z větrného parku – cílené přerozdělení občanům (příspěvky na odpadové hospodářství, na dopravu, střešní FVE, na změnu vytápění, zateplení či energetickou účinnost budov, odpuštění poplatků za odpad...apod.)
- možnost **spolupráce s firmami ze skupiny ČEZ** např. ČEZ ESCO - elektromobilita, realizace energetických opatření u obecních budov, střešních fotovoltaik, realizace/zefektivnění osvětlení v obci..
- **PPA kontrakty** – dvoudobé kontrakty na odběr zelené elektřiny pro municipality a právnické subjekty
- VTE se mohou stát **orientačním a turistickým cílem** - cyklotrasy, turistické trasy
- **edukace** - možnost zbudování informačního kiosku k VTE
- **strategická výhoda**- zdroj výroby el. energie v katastru – může s sebou nést budoucí formu úlev či zvýhodnění dle budoucích legislativních změn (případná možnost dodávek elektřiny z výrobního zdroje přímo do domácností v dané lokalitě)

[www.cez.cz](http://www.cez.cz)

5

## VÝHODY PARTNERSTVÍ S ČEZ PRO OBCE

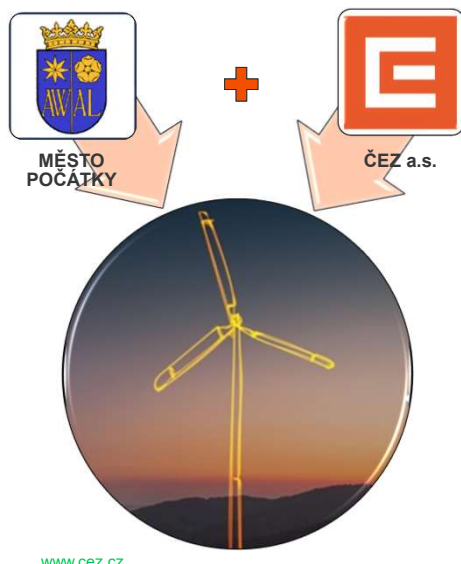
1. Samospráva ovlivňuje podobu projektu od samého počátku
2. Projekt financuje ČEZ, obec získává podíl v elektrárně bez vysokých investic
3. Obec bude mít zisk z provozu elektrárny po dobu nejméně 25 let



[www.cez.cz](http://www.cez.cz)

6

## PILÍŘE SPOLUPRÁCE



### 1. FÁZE Smlouva o spolupráci při výstavbě větrného parku

- je garancí seriózního zájmu a úsilí obou stran o rozvoj projektu
- definuje budoucí formu a podmínky spolupráce
- umožňuje alokování finančních i lidských prostředků

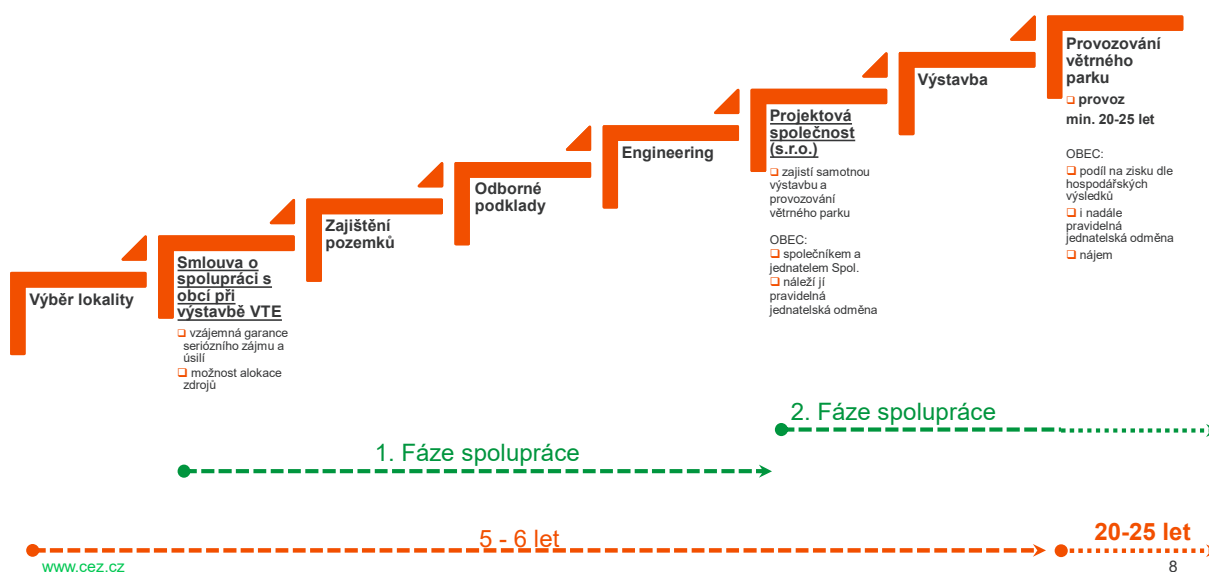
### 2. FÁZE Projektová společnost (s.r.o.)

- zajistí samotnou výstavbu a provozování větrného parku
- obec společníkem a jednatelem
- obec disponuje minoritní podílem standardně 5 %
- obec inkasuje tzv. jednatelskou odměnu (nezávislou na výkonnosti či výsledcích)
- od spuštění elektráren do ostrého provozu obec participuje na generovaném zisku

www.cez.cz

7

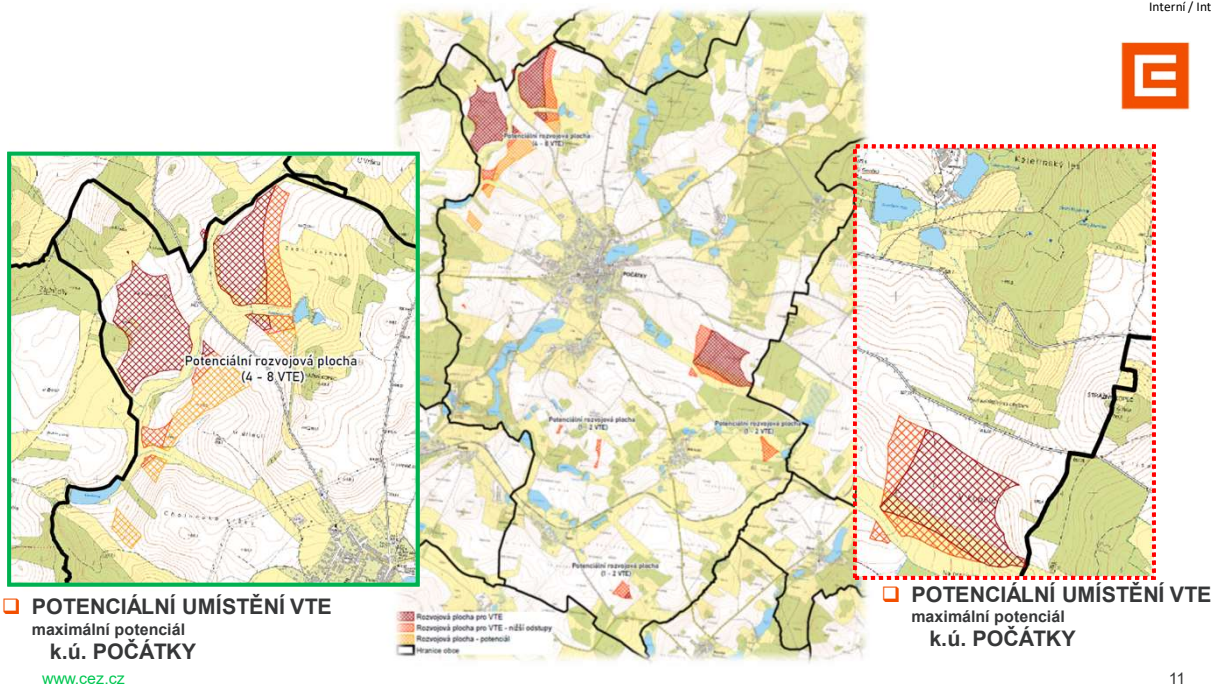
## VÝVOJ PROJEKTU VĚTRNÝCH ELEKTRÁREN (VTE)



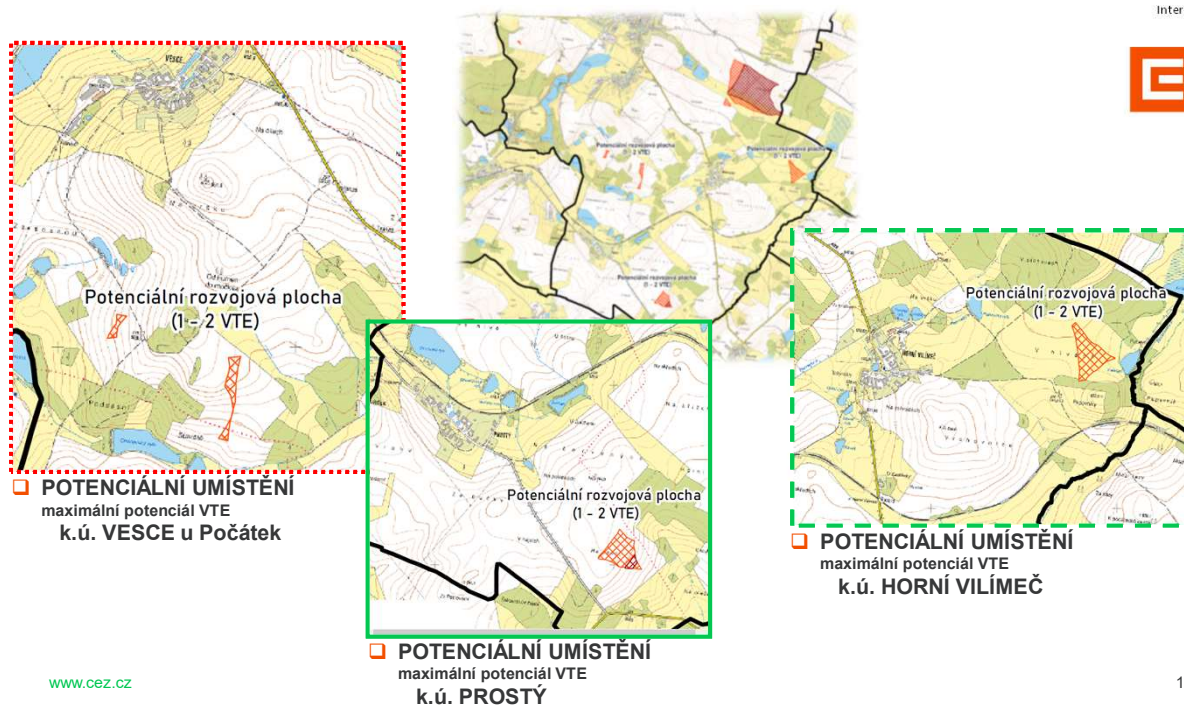
8



Interní / Internal



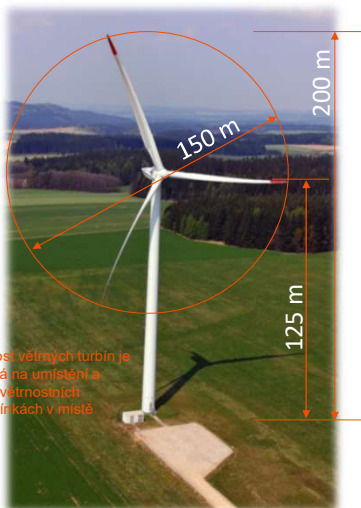
Interní / Internal



## VĚTRNÁ ELEKTRÁRNA – UKÁZKA PARAMETRŮ



### UKÁZKA MOŽNÝCH PARAMETRŮ:



Velikost větrných turbín je závislá na umístění a na povětrnostních podmínkách v místě

[www.cez.cz](http://www.cez.cz)

- velikost a výška elektrárny je závislá na lokaci a na povětrnostních podmínkách
- bezprostřední okolí elektrárny je volně přístupné
- okolí elektrárny je běžně obhospodařováno, nebo pokryto zelení
- zastavěná část je minimální
- min. předpokládána životnost elektráren je 20-25 let

### PROSTOROVÉ NÁROČNOST

- Zpevněná plocha pod elektrárnou:
  - tubus + servisní plocha
  - = cca 2000-3000 m<sup>2</sup> vč. přístupových cest
  - VTE není oplocena
  - okolí je volně přístupné
- Rotor - kam zasahují lopatky (listy rotoru)
  - dle velikosti cca 60-75m od středu
  - plochu pod rotorem lze i nadále využívat
- Odstupy
  - vzájemné odstupy jednotliv. VTE
  - odstupy od obydlí, infrastruktury, lesních porostů, apod.

13

## VĚTRNÉ ELEKTRÁRNY PROVOZOVANÉ SKUPINOU ČEZ



### Provozované větrné elektrárny Skupinou ČEZ

- Zahraniční aktivity
  - v Německu ČEZ provozuje celkem 53 turbín o instal. výkonu přes 130 MW.
  - aktuální příprava - nové projekty (Francie, Německo) o celk. potenciálu přes 400 MW (první část farem se právě nyní (2023) dostává do fáze výstavby)
- Česká republika
  - aktuálně ČEZ provozuje 2 větrné farmy

Zkušenosti s developmentem, výstavbou i provozem větrných elektráren jsou ve Skupině ČEZ bohaté.  
(V minulosti ČEZ vlastnil a provozoval i ve své době největší větrnou farmu v Evropě - rumunskou Fantanele-Cogealac)

### Více o Větrných elektrárnách Skupiny ČEZ:

<https://www.cez.cz/cs/o-cez/vyrobni-zdroje/obnovitelne-zdroje/vitr>

Prohlédněte si naši větrnou elektrárnu Janov zblízka při virtuální prohlídce:

<http://virtualni prohlidky.cez.cz/cez-janov/>



[www.cez.cz](http://www.cez.cz)

14

# FOTOVOLTAICKÉ ELEKTRÁRNY

## SYNERGIE OBNOVITELNÝCH ZDROJŮ

= Výroba FVE a VTE se vzájemně dobře doplňuje v čase  
( den/ noc , léto/ zima)

### ☐ BENEFITY OBCE

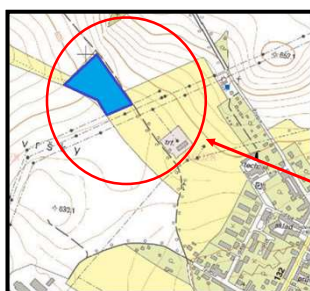
- Obec **je vlastníkem** vhodných pozemků pro umístění FVE
  - = nájem cca 50 tis. Kč/rok za 1 hektar zastavěného pozemku
- Obec **není vlastníkem** vhodných pozemků, na kterých bude umístěna FVE
  - možnost spolupráce v rámci PLÁNOVACÍ SMLOUVY (dohoda mezi stavebníkem a obcí o poskytnutí součinnosti dle nového stav. zákona )
- **pravidelná odměna za spolupráci**  
cca 5-7 tis. Kč/rok za 1MW výkonu na střídačích FVE
- NEBO
- **jednorázová odměna za spolupráci**  
cca 100-140 tis. Kč/1MW výkonu na střídačích FVE

[www.cez.cz](http://www.cez.cz)

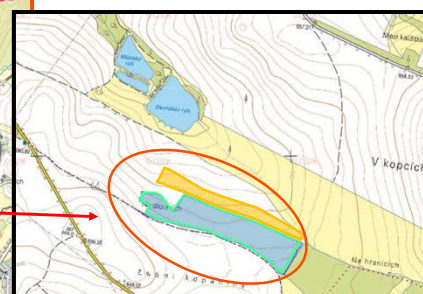
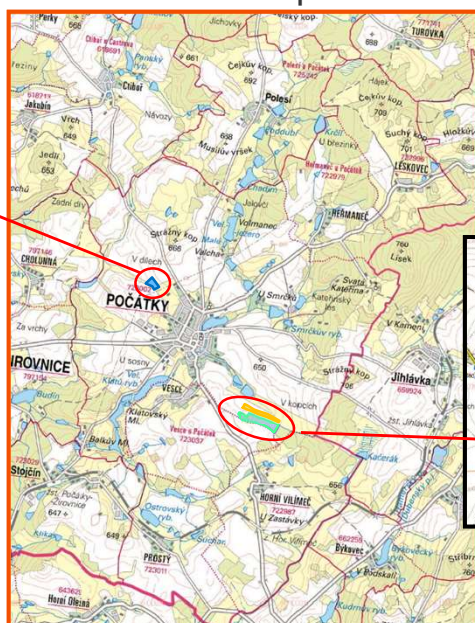
15



## FOTOVOLTAICKÉ ELEKTRÁRNY –potenciální plochy



- ☐ **POTENCIÁLNÍ UMÍSTĚNÍ FVE**  
Lokalita B



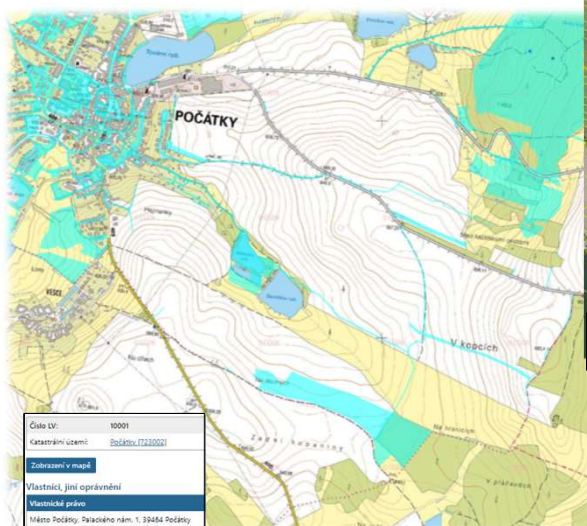
- ☐ **POTENCIÁLNÍ UMÍSTĚNÍ FVE**  
Lokalita A

[www.cez.cz](http://www.cez.cz)

16

Interní / Internal

## FOTOVOLTAICKÁ ELEKTRÁRNA Lokalita A



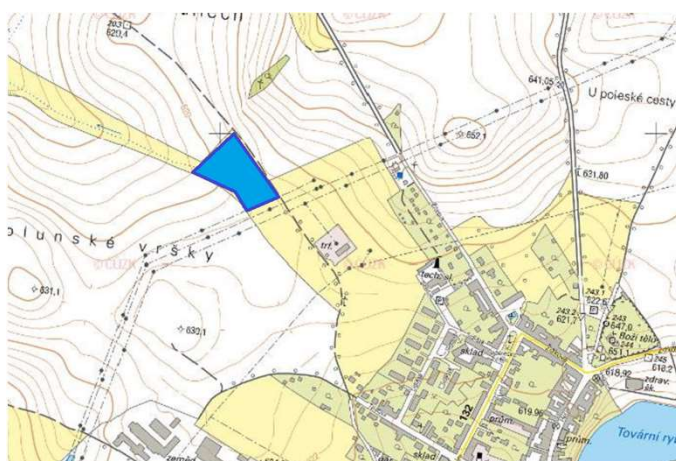
- jihovýchodně od Města Počátky
  - parc. č. 437/1 o výměře 63 365 m<sup>2</sup>
  - pozemek ve vlastnictví Města Počátky
  - Vhodné spojit se sousedními pozemky  
(vlastník dosud nebyl osloven s nabídkou)

[www.cez.cz](http://www.cez.cz)

17

Interní / Internal

## FOTOVOLTAICKÁ ELEKTRÁRNA Lokalita B



- Lokalita B
  - plocha cca 3 ha
  - více vlastníků  
(vlastník dosud nebyl osloven s nabídkou)

[www.cez.cz](http://www.cez.cz)

18



V případě dotazů mě neváhejte kontaktovat:

**Ing. Zuzana Bárová**

Specialista rozvoje projektů a vnějších vztahů OZE  
Rozvoj lokalit a vztahů

**ČEZ Obnovitelné zdroje, s.r.o.**

Mrštíkova 444, 460 07 Liberec

+420 606 559 368  
[zuzana.barova@cez.cz](mailto:zuzana.barova@cez.cz)

[www.cez.cz](http://www.cez.cz)

**Jan Leština**

specialista zajištění pozemků  
Zajištění pozemků

**ČEZ Obnovitelné zdroje, s.r.o.**

Boreckého 25, 370 11 Česko Budějovice

+420 725 213 805  
[jan.lestina@cez.cz](mailto:jan.lestina@cez.cz)

[www.cez.cz](http://www.cez.cz)